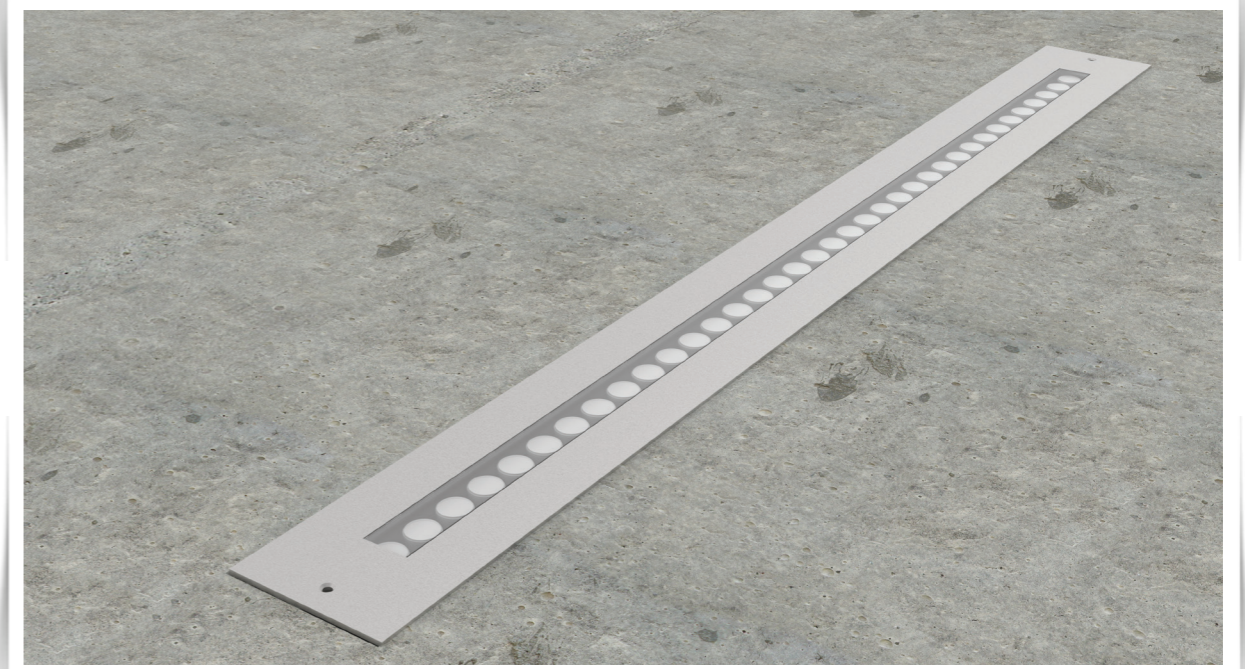
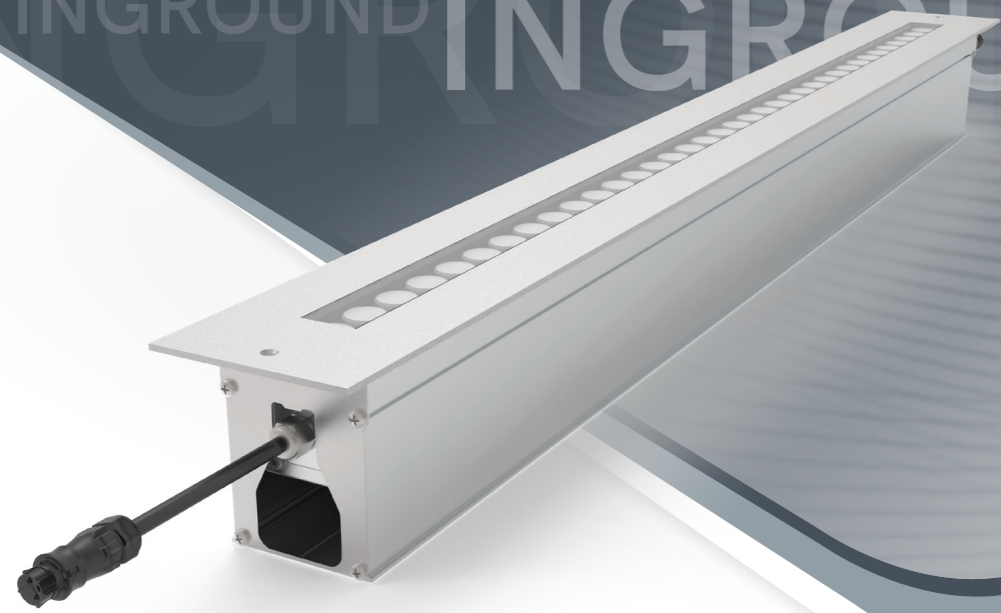


INGROUND



INGROUND / WMG

Ürün Kodu Product Code	Çalışma Voltajı (V) Operating Voltage (V)	Led Miktarı (Ad/mt) LED Quantity (Pcs/mt)	Işık Akısı (lm/mt) Luminous Flux (lm/mt)	Güç (W/mt) Power (W/mt)	Uzunluk (cm) Length (cm)	Ağırlık (kg/mt) Weight (kg/mt)
WMG6	220V AC	6	1080	9 *	27	0.4
WMG12	220V AC	12	2160	18 *	42	0.8
WMG18	220V AC	18	3240	27 *	57	1.2
WMG24	220V AC	24	4320	36 *	72	1.6
WMG36	220V AC	36	6480	54 *	102	2.4
WM18DMX-MN	220V AC / 24V DC	18	3240	27	57	1.2
WM18DMX-TNB	220V AC / 24V DC	18	3240	27	57	1.2
WM18DMX-RGB	220V AC / 24V DC	18	----	27	57	1.2
WM24DMX-RGBW	220V AC / 24V DC	24	----	36	72	1.6
WM36DMX-RGB	220V AC / 24V DC	36	----	54	102	2.4

* Ürünler standart olarak 14.4W olarak üretilmektedir. Talep üzerine belirli aralıklarda üretilebilir.
Products are produced as 14.4W as standard. It can be produced in specific intervals upon request.

Aksesuarlar
Accessories

PCB Con. IP20 Con. IP67 Con.

Işık Açısı
Light Angle

120°

Renk
Color

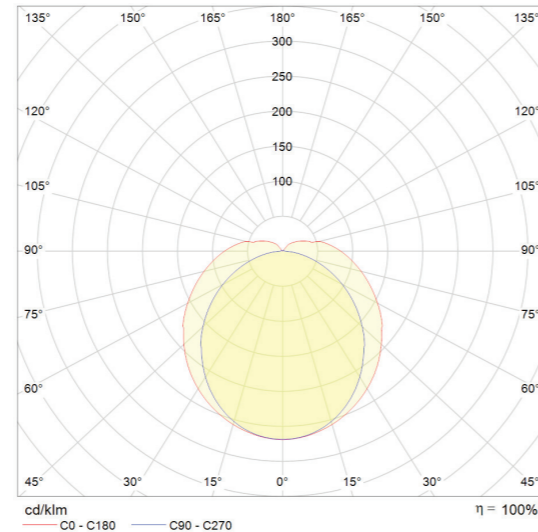
3000K 4000K 6500K RGB

Kullanım Alanları
Usage Areas

0-10V PWM DMX DALI

Kontrol Sistemleri
Control Systems

IP20 IP44 IP67 CE RoHS Ta<-30°/+50° IK08 Ra>85 LED 3-step MacAdam A++



Ürün Açıklaması Product Description

Ürünümüz kolon, duvar gibi yüzey aydınlatmalarında tercih edilmektedir. Yüksek IP gücü ve drenajlı montaj sistemiyle açık alanlarda ve ıslak hacimli zeminlerde başarıyla uygulanmaktadır.

Our armature is preferred in surface lighting such as columns and walls. It is successfully applied in open areas and wet areas with its high IP power and drainage mounting system.

Teknik Özellikler Technical Specifications

LED: Yüksek verimli SMD LED'ler CREE, OSRAM, SAMSUNG, NICHIA
GÖVDE: Alüminyum ekstrüzyon gövde.
DİFÜZÖR: UV korumalı, darbeye dayanıklı PMMA difüzör
IP KORUMA: CNC makina ile dökülmüş silikon. Kalınlık farkı oluşmaz ve ton farklılıkları olmaz.
PCB: Kalınlık 1.6mm, genişlik 16mm 70u bakır alüminyum veya FR4 PCB
SOĞUTMA KAPASİTESİ: Maksimum 70W/mt

LED: High efficiency SMD LEDs CREE, OSRAM, SAMSUNG, NICHIA
BODY: Aluminum extrusion body. Steel screws transparent side covers
DIFFUSER: UV resistant, impact resistant PMMA diffuser
IP PROTECTION: Silicone cast by CNC machine. No thickness difference and no tone differences.
PCB: Thickness 1.6mm, width 24mm 70u copper aluminum or FR4 PCB
COOLING CAPACITY: Maximum 70W/mt

Montaj Detayı Mounting Detail

