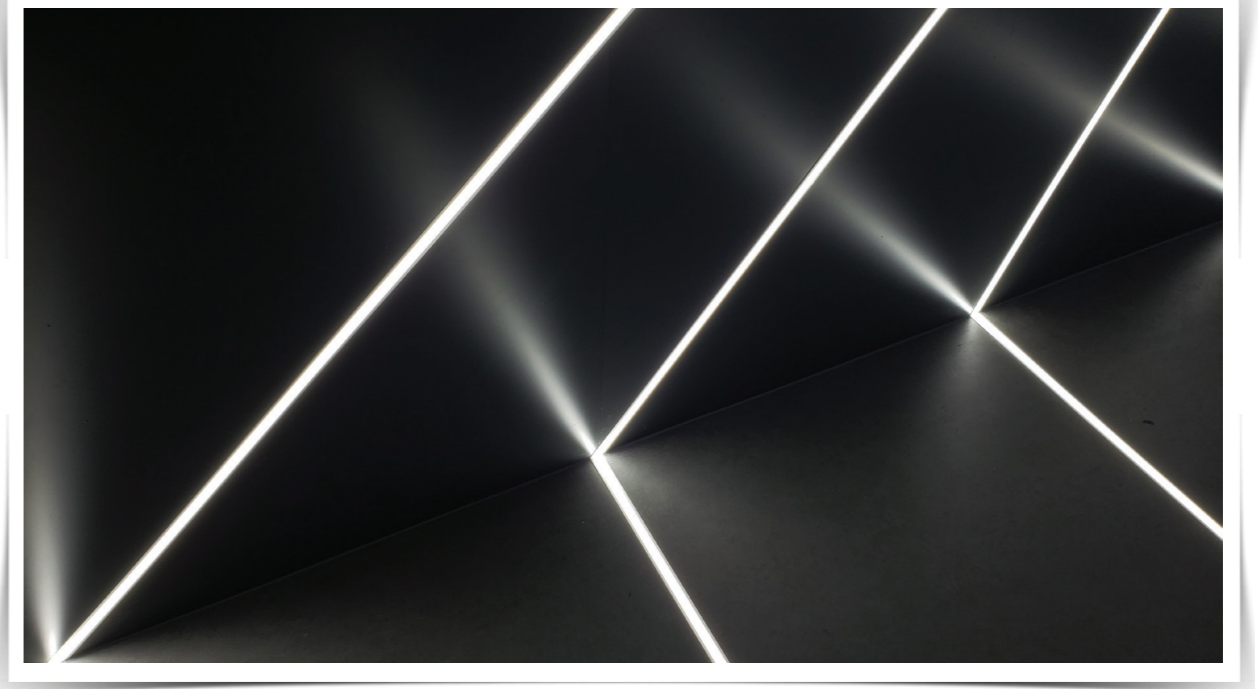
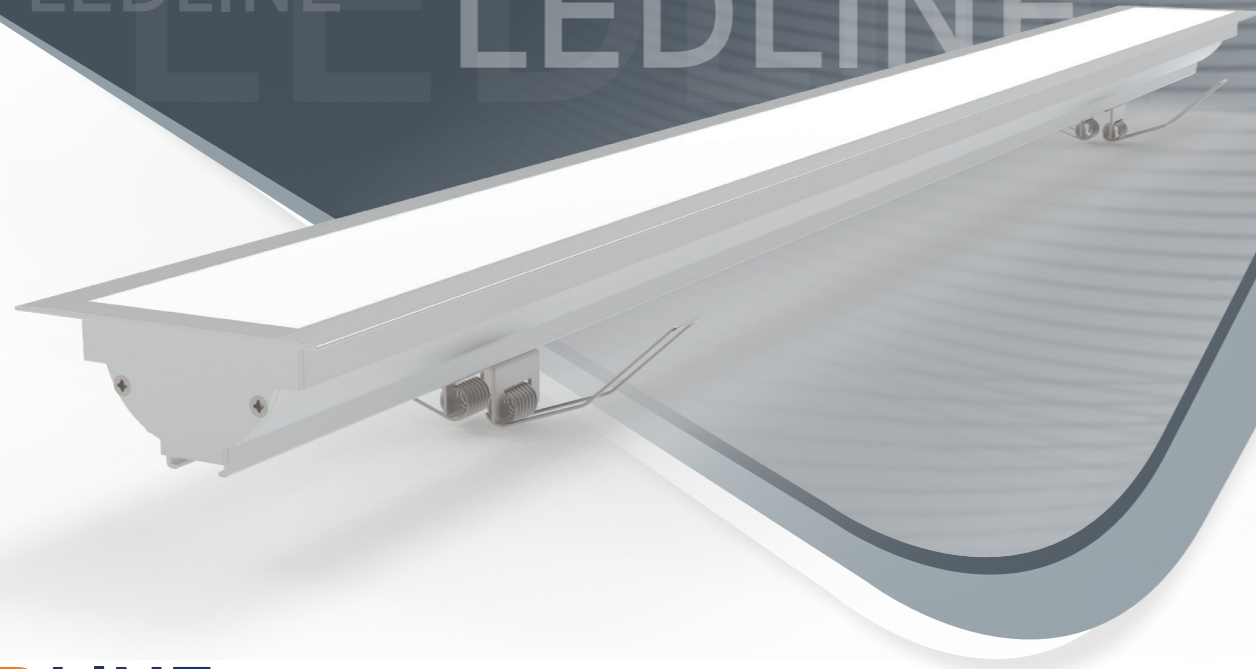


# LEDLINE



## LEDLINE / LN654G

Ürün Kodu Product Code	Çalışma Voltajı (V) Operating Voltage (V)	Led Miktarı (Ad/mt) LED Quantity (Pcs/mt)	Işık Akısı (lm/mt) Luminous Flux (lm/mt)	Güç (W/mt) Power (W/mt)	Uzunluk (cm) Length (cm)	Ağırlık (kg/mt) Weight (kg/mt)
LN654GSP70	24V DC	70	540	4.8 *	100	0.83
LN654GSP70	24V DC	70	864	7.2 *	100	0.83
LN654GSP70	24V DC	70	1200	10 *	100	0.83
LN654GSP70	24V DC	70	1728	14.4 *	100	0.83
LN654GSP70	24V DC	70	2400-4320	20-36 *	100	0.83
LN654GRGB60	24V DC	60	1 px/mt	4.5-14.4	100	0.83
LN654GDMX36MN	24V DC	36	6 px/mt	4.5-14.4	100	0.83
LN654GDMX36TNB	24V DC	72	6 px/mt	4.5-14.4	100	0.83
LN654GDMX36RGB	24V DC	36	6 px/mt	4.5-14.4	100	0.83
LN654GDMX36RGBW	24V DC	72	6 px/mt	4.5-14.4	100	0.83

\* Ürünler standart olarak 14.4W olarak üretilmektedir. Talep üzerine belirli aralıklarda üretilebilir.  
Products are produced as 14.4W as standard. It can be produced in specific intervals upon request.

**Aksesuarlar**  
Accessories

PCB Con. IP20 Con. IP67 Con.

**Işık Açısı**  
Light Angle

120°

**Renk**  
Color

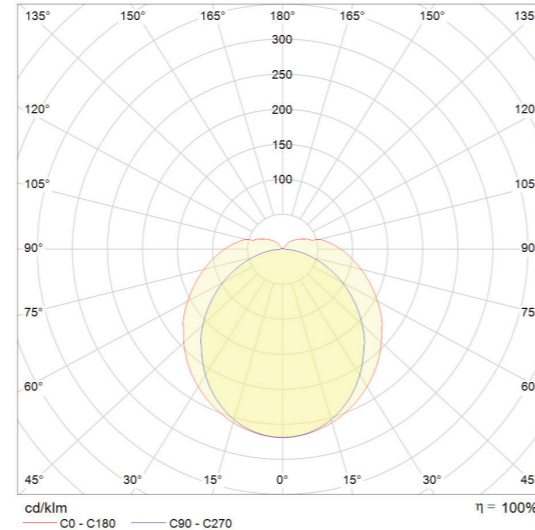
3000K 4000K 6500K CCT RGB

**Kullanım Alanları**  
Usage Areas

0-10V PWM DMX DALI

**Kontrol Sistemleri**  
Control Systems

IP20 IP44 IP67 CE RoHS Ta -30/+50 IK08 Ra>85 LED 3-step MacAdam A++



## Ürün Açıklaması Product Description

Sıva altı lineer uygulamalar için geliştirilmiştir. Alüminyum enjeksiyon kapakları sayesinde tavanda görsel bütünlük sağlar.

Developed for recessed linear applications. Through of the aluminium injection covers, it provides visual integrity on the ceiling.

## Teknik Özellikler Technical Specifications

**LED:** Yüksek verimli SMD LED'ler CREE, OSRAM, SAMSUNG, NICHIA  
**GÖVDE:** Alüminyum ekstrüzyon gövde. Çelik vidalar şeffaf yan kapaklar  
**DİFÜZÖR:** UV korumalı, darbeye dayanıklı PMMA difüzör  
**IP KORUMA:** CNC makina ile dökülmüş silikon. Kalınlık farkı oluşmaz ve ton farklılıkları olmaz.  
**PCB:** Kalınlık 1.6mm, genişlik 16mm 70u bakır alüminyum veya FR4 PCB  
**SOĞUTMA KAPASİTESİ:** Maksimum 30W/mt

**LED:** High efficiency SMD LEDs CREE, OSRAM, SAMSUNG, NICHIA  
**BODY:** Aluminum extrusion body. Steel screws transparent side covers  
**DIFFUSER:** UV resistant, impact resistant PMMA diffuser  
**IP PROTECTION:** Silicone cast by CNC machine. No thickness difference and no tone differences.  
**PCB:** Thickness 1.6mm, width 16mm 70u copper aluminum or FR4 PCB  
**COOLING CAPACITY:** Maximum 30W/mt

## Montaj Detayı Mounting Detail

### Montaj Seçenekleri Mounting Options

- 1) Vida M3.9 / Screw M3.9 (Recommended)
- 2) Çift Taraflı Bant / Double-sided Tape
- 3) Silikon / Silicon

